



GRĂȚAR DE SCURGERE ȘI RAMĂ

Clasa C250
EN124-2 : 2015

TEMPOPLUS DROIT C250 NF

EN GJS 500-7
Fontă ductilă

GRĂȚAR DE SCURGERE PENTRU BORDURĂ

ISO 1083 /EN1563



CARACTERISTICI DE PROIECTARE :

- Material(e) :

☞ Fontă SG conform ISO 1083 / EN1563, Calitatea 500-7.

- Forță de testare:

☞ 250 kN conform EN124. Grupa 3 - Pentru dispozitivele de scurgere instalate în zonele de canalizare ale drumurilor sau de-a lungul trotuarelor care se măsoară și se montează de la marginea bordurii până la o distanță maximă de 0,5 m pe calea de rulare și la 0,2 m pe trotuar.

- Acoperire :

Vopsea neagră pe bază de apă, non-toxică.

- Certificare produs :

Marcaj NF

Această marcă de calitate certifică conformitatea cu regulamentul „NF” 110 și alte caracteristici suplimentare evidențiate (☞) de organismul de autorizare AFNOR CERTIFICATION, 11, rue Francis de Pressensé F-93571 LA PLAINE SAINT DENIS CEDEX

CARACTERISTICI SPECIALE :

Greutate totală produs : 92,524 kg.

Capac : 13,8 kg

Grătar : 19,7 kg

- Finisaj suprafață :

Capac: Suprafață antiderapantă conform EN124.

Suprafață cu design 4L.

Ramă: Suprafață antiderapantă conform EN124.

Suprafață cu design 4L.

- Tip capac :

Capacul este echipat cu un mecanism de blocare prin intermediul unui sistem con-arc .

- Tip grătar :

Grătar echipat cu sistem de blocare prin înțepenire cu con și arc.

Rectangular : 228 x 550 mm.

☞ Suprafață totală de scurgere: 892 până la 1392 cm²

- Portanța ramei:

$p \leq 7.5 \text{ N/mm}^2$.

- Observație :

P= Ø455 capac și grătar cu balama pentru a permite acces ușor la curățarea conductei.

INGINERIE CIVILĂ :

Produs adaptat pentru toate bordurile drepte tip „bordură din piatră”.

(X)dimensiune față de linia apei.
(Sistem brevetat)

Reglaj bare:

Poziție superioară între 140-200 mm.

Poziție inferioară între 105-140 mm.

Dacă (X) < 105 mm, trebuie să demontați bara selectivă.

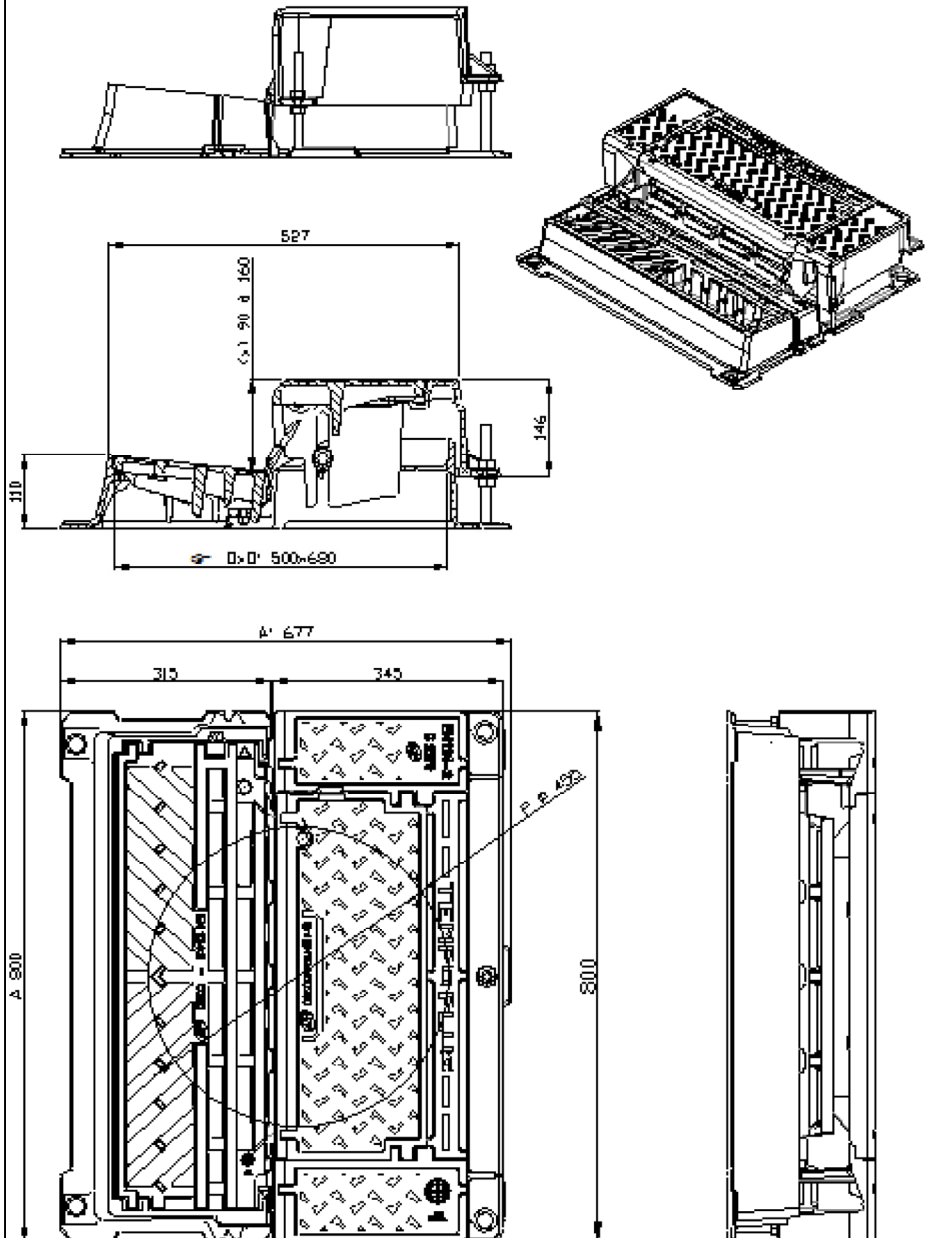
Rama este prevăzută cu orificii de 25 mm pentru ancorare (fixare cu dibluri/conexpanduri), dacă este necesar.

MANIPULARE :

Manevrare prin intermediul unui cârlig sau al unei târnăcop.

Deschidere variabilă a capacului și a grătarului, cu blocare elastică (cu arc).

Articulat la 100°, detașabil de la un unghi de 90°, deschidere securizată (capacul se blochează la 90° pentru a preveni închiderea accidentală).



- (☞) Caracteristici certificate.

- Greutățile (kg) furnizate sunt valori medii determinate în timpul producției pieselor separate ale produsului, cu aplicarea unei toleranțe de 10% / Dimensiunile (mm) și desenele sunt furnizate cu titlu orientativ.

- Ne rezervăm dreptul de a modifica specificațiile fără notificare prealabilă / Distribuție necontrolată.

CONFIDENTIAL
Proprietatea EJ EMEA
A nu se utiliza fără permisiune.

EJ
ZI De Marivaux | Saint-Crépin Ibouvillers |
BP50409 | 60544 Méru Cedex | France

ISO 9001 - ISO 14001 - ISO 45001 - ISO 50001

ejco.com

Fișă tehnică :
FT_542687
Data actualizării :
16.11.2021
Tipărit : 20.11.2021