



CAPACE DE ACCES CU RAME

LSPBS8R.1 F900 NF

CAPAC CAROSABIL

Clasa F900
EN124-2 : 2015
EN GJS 500-7
Fontă ductilă
ISO 1083 / EN1563

CARACTERISTICI DE PROIECTARE :

☞ Fontă ductilă conf ISO 1083 / EN1563, Clasa 500-7.

- Forță de testare :

☞ 900 kN conf EN124, Grupa 6 – Zone supuse unor sarcini pe osie deosebit de ridicate, de exemplu piste pentru avioane.

- Acoperire :

Vopsea neagră pe bază de apă, netoxică.

- Certificare produs :

Marcaj NF

Acest marcaj de calitate certifică conformitatea cu regulamentul „NF” 110 și alte caracteristici suplimentare așa cum sunt evidențiate (☞) de către organismul de autorizare AFNOR CERTIFICATION, 11, rue Francis de Pressensé F-93571 LA PLAINE SAINT DENIS CEDEX

CARACTERISTICI SPECIALE :

- Masă :

Capac : 89.3 Kg

Produs total : 127,386 kg.

- Finisajul suprafeței :

Capac turnat, cu model antiderapant.

- Suprafețele de așezare asigură stabilitate și funcționare silențioasă :

☞ Inșertie de amortizare lată și plată, din cauciuc cloroprenic, aplicată pe capac.

- Portanța ramei :

☞ $p = 7.07 \text{ N/mm}^2$ ($p \leq 7.5 \text{ N/mm}^2$)

- Tip capac :

☞ Adâncime de încastrare : $e = 60 \text{ mm}$.

Prevăzut cu urechi de poziționare.

- Tip ramă :

Monobloc , rotundă.

Prevăzut cu 2 perechi de urechi (A) pentru fixarea traversei de susținere cabluri.

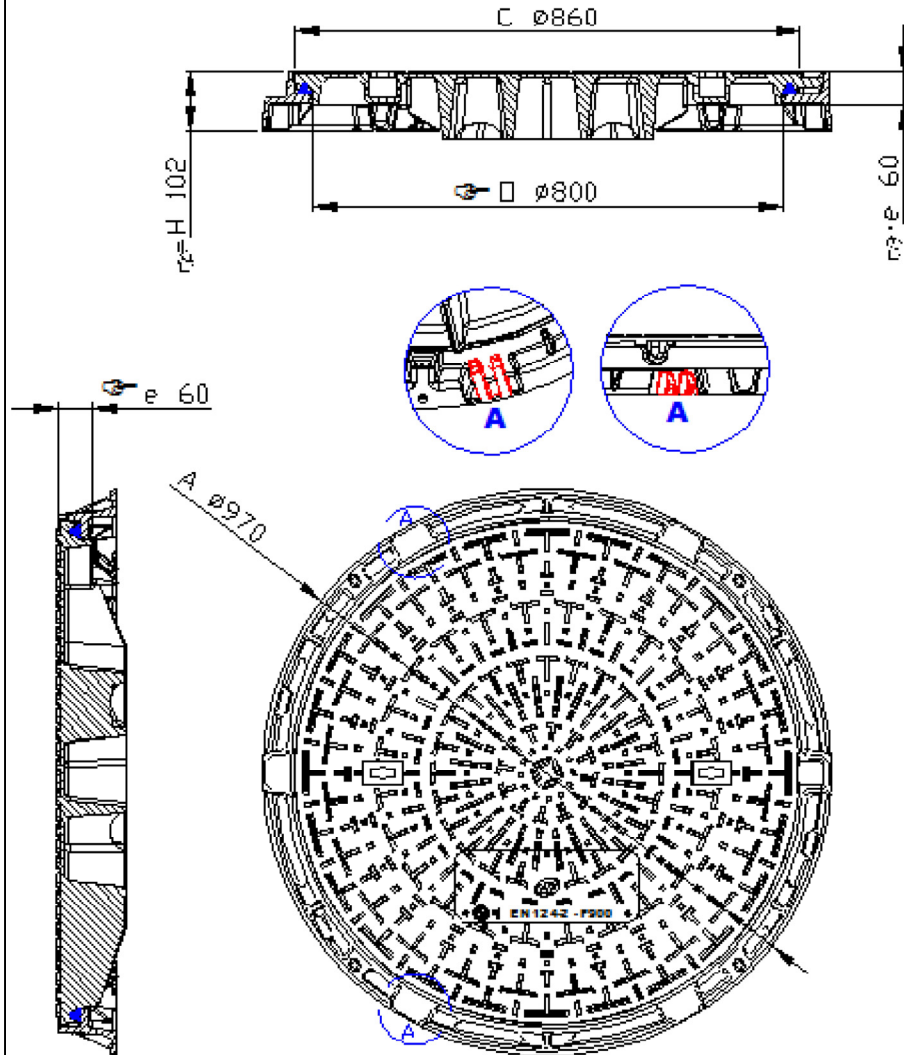
OPȚIUNI :

- Inșcripționare personalizată disponibilă la cerere

Spațiu pentru personalizare (inșcripționare) în funcție de dimensiunea capacului.

MANIPULARE :

- Capac prevăzut cu 2 locașuri de cheie (degajări) pentru a permite demontarea cu ajutorul unui câriig sau al unor chei speciale de ridicare BA1 (după deblocare).



- (☞) Caracteristici certificate

- Greutățile (kg) furnizate sunt valori medii determinate în timpul producției pieselor separate ale produsului, cu aplicarea unei toleranțe de 10% / Greutățile (kg), dimensiunile (mm) și desenele tehnice sunt furnizate cu titlu informativ.

- Ne rezervăm dreptul de a modifica specificațiile fără notificare prealabilă. Distribuție necontrolată.

CONFIDENTIAL
Proprietatea EJ EMEA
A nu se utiliza fără permisiune.

EJ
ZI De Marivaux | Saint-Crépin Ibouvillers |
BP50409 | 60544 Méru Cedex | France

ISO 9001 - ISO 14001 - ISO 45001 - ISO 50001

ejco.com

Fișă tehnică :
FT_518361
Data actualizării :
18.07.2022
Tipărit : 19.07.2022