



GRĂTAR DE SCURGERE ȘI RAMĂ

CA1040FVLV F900 NF

GRĂTAR PENTRU RIGOLĂ

Clasa F900
EN124-2 : 2015

Fontă ductilă
EN GJS 500-7

ISO 1083 / EN1563



CARACTERISTICI DE PROIECTARE:

- **Material(e) :**
 - ☞ Fontă ductilă EN GJS 500-7 conform ISO 1083 / EN1563.
- **Forță de testare :**
 - ☞ 900 kN conform EN 124.
- **Zonă de instalare :**
 - Grupa 6 – Zone supuse unor sarcini pe osie deosebit de ridicate, de exemplu piste pentru avioane.
- **Acoperire :**
 - Vopsea neagră pe bază de apă, netoxică.
- **Certificare produs :**
 - Marcaj NF
 - Acest marcaj de calitate certifică conformitatea cu regulamentul „NF” 110 și alte caracteristici suplimentare așa cum sunt evidențiate (☞) de către organismul de autorizare AFNOR CERTIFICATION, 11, rue Francis de Pressensé F-93571 LA PLAINE SAINT DENIS CEDEX

CARACTERISTICI SPECIALE :

Ansamblu complet format din grătar fixat cu șuruburi pe longeroanele proprii, componentele neputând fi utilizate separat.

- **Portanța ramei :**
 - ☞ $p \leq 7.5 \text{ N/mm}^2$.
- **Masă :**
 - Grătar : 66.4 kg
 - Produs total : 94,596kg.
- **Finisajul suprafeței :**
 - Capacitate de absorbție sporită datorită profilului special al barelor.
 - ☞ Suprafață de scurgere $\geq 30\%$: 1810 cm².
- **Tip grătar :**
 - Rectangular : 1000 x 400 mm.
 - ☞ Adâncime de încăstrare : e = 54 mm.
- **Asigurarea capacului/grătarului în ramă :**
 - ☞ Asigurat prin blocare.
 - Grătar fixat de barele ramei prin intermediul a 2 șuruburi HM12x70 + șaibă de siguranță.
 - Orificiile sunt prevăzute cu capace de protecție (Necesită cheia tubulară de 19 – ne inclusă).
- **Tip ramă :**
 - Bare laterale din fontă cu profil special, echipate cu opritori pentru a asigura așezarea precisă a grătarelor.
 - ☞ Adâncimea barelor ramei : 100 mm
 - Profile suport din fontă cu profil special, prevăzute cu pînteni pentru îmbinarea tip mamă-tată a profilelor între ele.

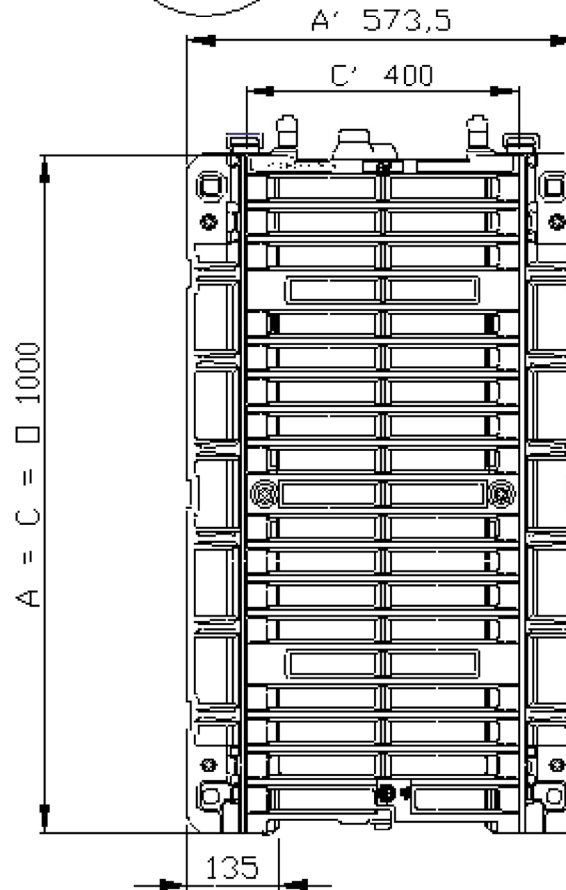
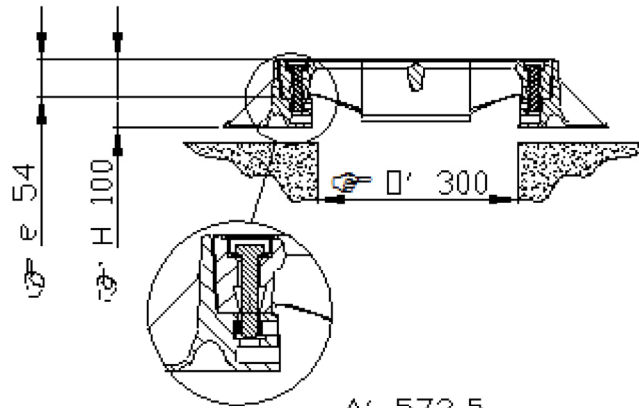
INGINERIE CIVILĂ :

Longeroane prevăzute cu două orificii Ø 14 mm pentru ranforsare cu gujoane, dacă este necesar.
Ansamblu adaptat pentru montarea pe rigole prefabricate cu lungimea de 1 m.

MANIPULARE :

DESCHIDERE: După deșurubarea șuruburilor, faceți pârghie cu o rangă pentru a elibera bara prevăzută cu pînteni de blocare.

ÎNCHIDERE: Poziționați grătarul. Așezați cărligele posterioare sub grătarul precedent. Prin simpla apăsare cu piciorul, blocați bara elastică (lamela arc) sub grătarul următor. Strângeți șuruburile de blocare la cuplul specificat.



- (☞) Caracteristici certificate.
Greutățile (kg) indicate provin din valorile medii determinate în timpul producției elementelor componente ale produsului, cu o toleranță de 10%
Greutățile (kg), dimensiunile (mm) și desenele sunt furnizate cu titlu orientativ
Ne rezervăm dreptul de a modifica specificațiile / Distribuție necontrolată.

CONFIDENTIAL
Proprietatea EJ EMEA
A nu se utiliza fără autorizare.

EJ
ZI De Marivaux | Saint-Crépin Ibouvillers |
BP50409 | 60544 Méru Cedex | France

ISO 9001 - ISO 14001 - ISO 45001 - ISO 50001

ejco.com

Fișă tehnică :

FT_532105

Data actualizării :

17.06.2022

Tipărit : 18.06.2022