



## GRĂTAR DE SCURGERE ȘI RAMĂ

# HH4S091091L D400 KM

### CAPAC CAROSABIL

Clasa D400  
EN124-2 : 2015

EN GJS 500-7  
Fontă ductilă  
ISO 1083 / EN1563

#### CARACTERISTICI DE PROIECTARE :

**- Material(e) :**

Fontă ductilă 500-7  
Conform ISO 1083 / EN1563

**- Forță de testare :**

400 kN conf. EN 124. Grupa 4  
domeniu de instalare - partea carosabilă a  
drumurilor (inclusiv străzi pietonale),  
acostamente și zone de parcare, pentru  
toate tipurile de vehicule rutiere (și grupele  
inferioare).

**- Acoperire :**

Vopsea neagră pe bază de apă, netoxică.

**- Certificare produs :**

KITEMARK

#### CARACTERISTICI SPECIALE :

**- Masă :**

Capac : 168 Kg  
Total produs : 248 kg.

**- Tip capac :**

Pătrat : 965 mm.

**- Finisajul suprafeței :**

Capac: Suprafață antiderapantă conform  
EN 124. Designul suprafeței cu model 4L.

**- Suprafețele de așezare asigură  
stabilitate și funcționare silențioasă :**

Garnitură de așezare din polietilenă fixată pe  
ramă.

**- Balama :**

Asistență la ridicare.  
Dispozitiv de blocare de siguranță ce previne  
închiderea accidentală a capacului (cu blocare  
la 90°).

**- Tip ramă :**

Monobloc, pătrat.  
Adâncime : 127 mm  
A : Ramă prevăzută cu inele de ridicare.

**- Sistem de blocare :**

4 șuruburi de blocare per capac, poziționate în  
colțuri: șurub cu cap hexagonal (HM) M12x60  
din oțel inoxidabil / șaibă conică zimțată M12.  
Cuplu de strângere = min. 40 Nm / max. 50 Nm.  
+ clemă anti-rotăție.

**- Observații :**

Organe de asamblare rezistente la coroziune.

#### OPȚIUNI:

Inscripționare personalizată disponibilă la  
cerere.

#### MANIPULARE :

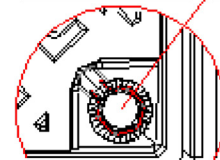
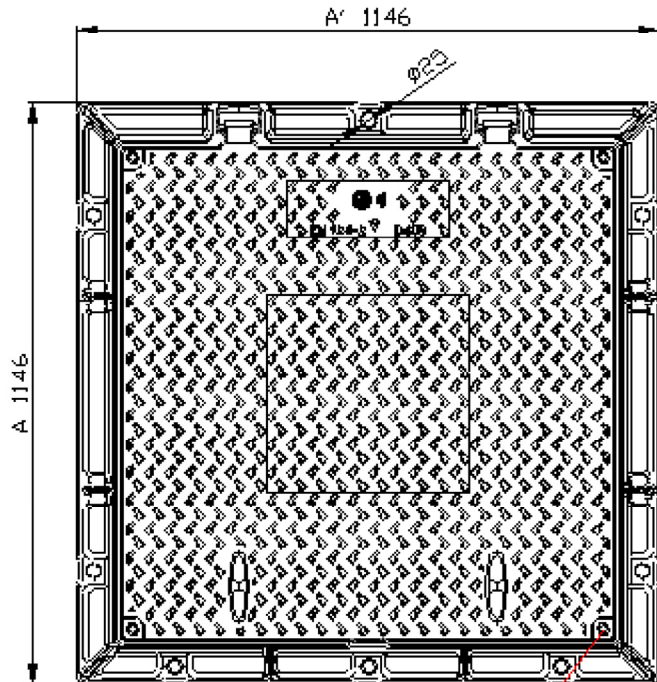
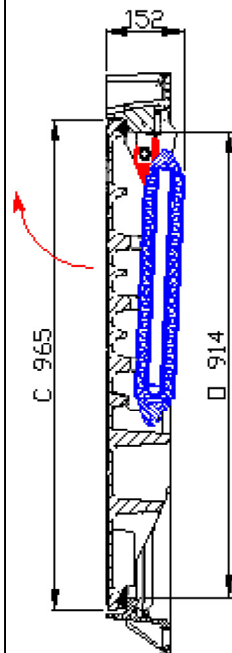
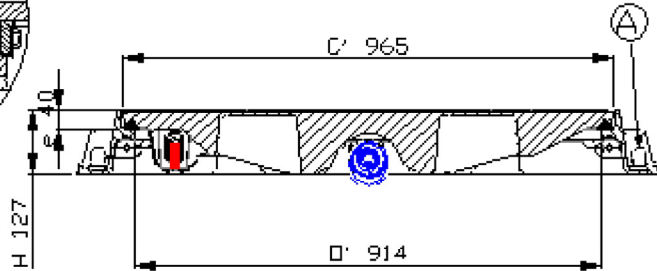
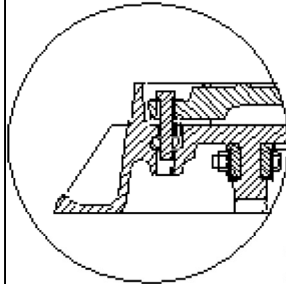
Cu ajutorul unui cârlig sau al unui târnăcop.

#### INGINERIE CIVILĂ :

Ramă prevăzută cu orificii de Ø 25 mm pentru  
ancorare cu dibluri.

Rama și capacul sunt dotate cu orificiu filetat  
pentru conexiunea de împământare.

Talpa ramei este proiectată pentru a asigura o  
așezare stabilă și o fixare sigură în fundație.



- Greutățile (kg), dimensiunile (mm) și desenele sunt furnizate cu titlu informativ
- Ne rezervăm dreptul de a modifica specificațiile fără preaviz.
- Distribuție necontrolată.

**CONFIDENTIAL**  
**Proprietatea EJ EMEA**

**A nu se utiliza fără permisiune.**

**EJ**

ZI De Marivaux | Saint-Crépin Ibouvillers |  
BP50409 | 60544 Méru Cedex | France

ISO 9001 - ISO 14001 - ISO 45001 - ISO 50001

ejco.com

**Fișă tehnică :**

**FT\_548809**

**Data actualizării:**

**09.12.2022**

**Tipărit : 10.12.2022**